

Ekoulman

Ekoulman kòz pa mikròb

Li ka viv nan pati afarèy repwodiksyon'w, kanal ou pipi, e menm bouch ou, zye'w ou byen trou dèyè'w.

Li ka kòz ou grate devan'w anpil, move sant nan grenn ou, bou boun ou, trou dèyè w e bouch ou ki enfekte a. li kapab brile'w lè w'ap pipi.

Si li pa trete li ka fè'w pa ka fè pitit

Li menm ka trete pa Antibiyotik



Sifilis

Sifilis prodwi pa mikrob

Li gen twa etap, e li ka geri nan etap ki pi bonè a

premye etap la gen yon maleng ki rele chonk ki disparet apre yon to tan dezyèm etap la parèt tankou ti bouton ou dat nan men'w oubyen pye'w

Twazyèm etap la difisil ou-l parèt nan pwen sa li ka pa trete

Sifilis la li atake ponyet ou e sistem nève'w.

Si li pa trete li ka kòz clomaj tankou:

Avèg, fou, kokobe epi lanmò

Li ka trete pa Antibiyotik



Infeksyon Seksyèlman Transmisib

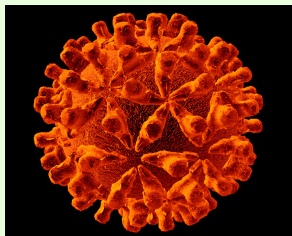
Infeksyon Seksyèlman Transmisib

Maladi Ki pataje nan Lanmou Seksyèl tankou:

- **Bo**
- **Sèks nan bouboun**
- **Sèks nan trou dèyè**
- **(Ti Bèf) Sèks nan bouch**
- **Karese (manyen)**
- **Epi manman a ti bebe**

Sa Ka kòz pa:

“Virus” La gen trètman men li pa geri men “mikròb” pi souvan geri



Epatite B ak C

Epatite B ak C kòz pa yon Viris.
Epatite kapab transmèt pa kontak seksyèl, swe, saliz, itilize yon sereng ki sèvi deja epi karès.

Sentòm li se:

Fatig, Pa ka manje, anvè vomè, vant fè mal, pipi'w vin'n fonse, epi po'w avèk je'w vin'n tou jonn.

Viris la atake e domaje fwa'w

Gen yon Vaksen ki ka evite maladi sa a, men fòk ou pran'l avan ou enfekte

Pi Souvan granmoun ka sove anba maladi Epatite, e Viris la soti deyò pou kont li nan kò'w.

Li pa ka geri.



Genital Wart

Veri genital li kòz pa Imen Popilom Viris (HPV)

Bouto yo parèt tou piti sou po'w aprè yo Vin'n Pigo.

O ka pran malcli sa pa sèks e karès sèlman.

Ou ka pran'l menm si ou pa gen sentòm. Doctè ka retire wart la, men Viris la toujou rete nan san'w. Men'l p gen tretman.



Èpès

Èpès kòz pa yon Viris.

Li kòz ou grate san rete, e menm ba'w bouton nan pati ki enfekte a.

Li enfekte grenn ou, bou boun ou, bouch ou, epi trou dèyè'w

Li kòz bouton an fe pij e ki ka kontamine'w.

Le bouton sa vin'n pete koz maladi a pa ka geri.

Transmèt pa aktivite: seksyèl, bo epi karès.

E ki kapab transmèt menm si bouton pa leve sou po kò'w e ki pa ka geri.

